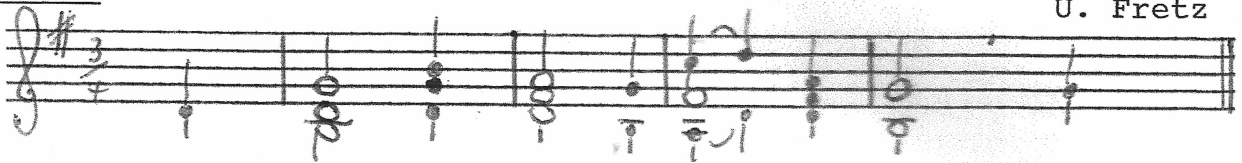


A M B A E R G S E E

Beat Jäggi

Frauenchor

U. Fretz



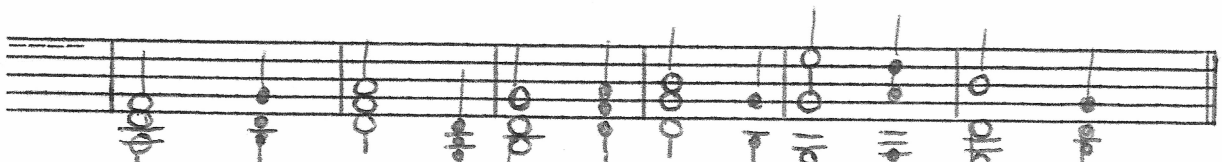
Wie schön bisch du, du chly - ne See, keis
Süsch alls ei Stil-li wyt und breit. En



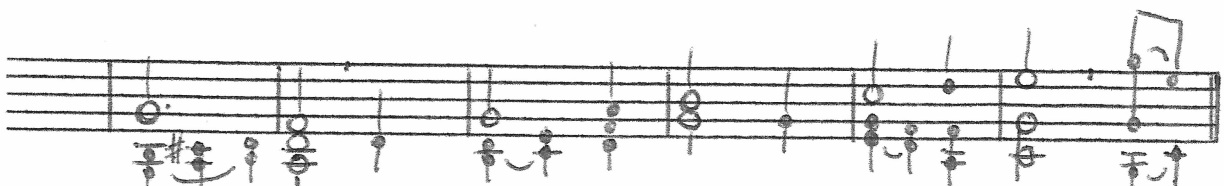
Schiff - li tuet di stö - re. Du treisch See - ro - se
Ar - ve tuet si spieg-le. Der Wind tuet i der



wyss wie Schnee, paar Frö - sche cha-me g'hö - re. Kei
Ein-sam-keit mit dy - ne Wäl-le wieg - le. Isch



Fi - scher goht am U - fer noh, do o - be bisch ge-
nit my Seel ou so ne See i ihr-ne töi - fe



bör - ge. An - däch - tig blib i vor dir stoh am
Grün - de. Der Wäl - te-lärm tuet ih-re weh: Sie



frü - sche Sum - mer - mor - ge.
möcht ou d'Stil-li fin - de.